

Brandschutz-Fugensystem
PYRODOM® - BWF

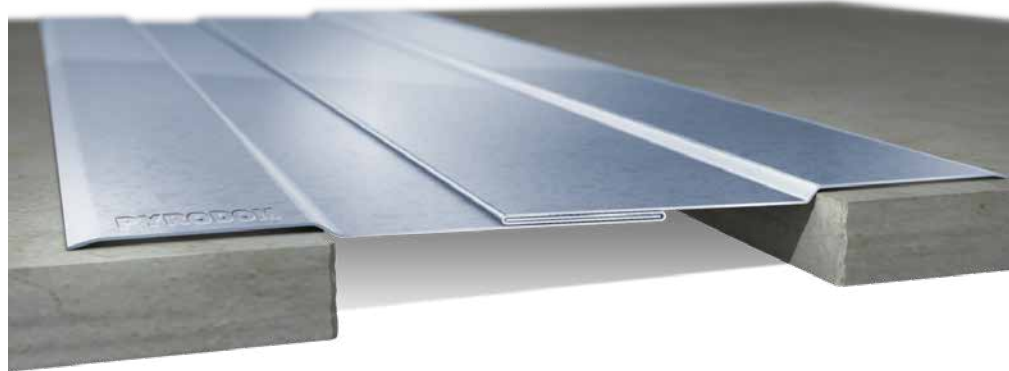


Breite Bewegungsfugen zuverlässig schützen mit PYRODOM®-BWF

Bewegungsfugen an massiven Wänden und Decken werden ohne ausreichenden Brandschutz leicht zum Sicherheitsrisiko: Im Brandfall können Feuer und Rauch durch ungesicherte Fugen auf die angrenzenden Räume übergreifen. PYRODOM®-BWF ist das erste Brandschutzsystem, das auch sehr breite Fugen sicher schützt und gleichzeitig extreme Dehnbewegungen kompensiert. Die innovative und patentierte Fugenabdeckung überbrückt Fugenbreiten bis zu 200 mm und kompensiert zuverlässig Fugenbewegungen von zum Beispiel 50 mm. Das System der Feuerwiderstandsklasse F 120 bietet einen zusätzlichen Vorteil für die Nachrüstung im Bestand: Das bisher notwendige Säubern der Fuge kann entfallen. PYRODOM®-BWF ist auch für Fugen zugelassen, in denen sich noch Verschmutzungen, Reste von Altmaterial oder gar brennbare Stoffe befinden.



PYRODOM®-BWF kommt an massiven Wänden und Decken aus Mauerwerk, Beton oder Porenbeton mit einer Mindestdicke von 150 mm zum Einsatz. Das Brandschutz-Fugensystem wird auf beiden Seiten der Wand oder Decke montiert. Es besteht aus einem speziellen Brandschutzgewebe und einer metallischen Außenabdeckung zum

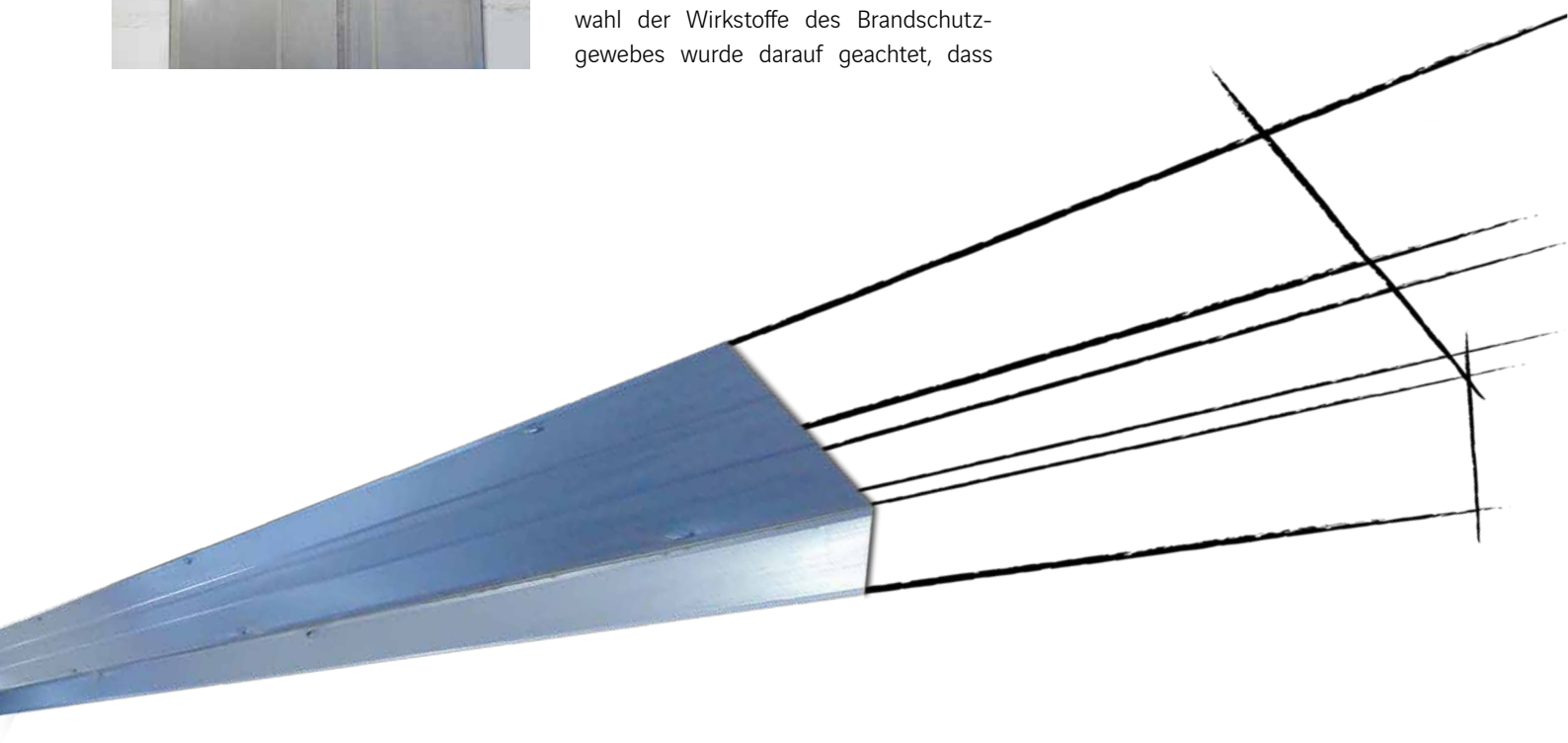


Schutz vor mechanischen Einwirkungen. In allen drei Achsen frei beweglich, kompensiert PYRODOM®-BWF problemlos auch extreme Wand- und Deckenbewegungen von zum Beispiel 50 mm. Der Einsatz an Scherfugen zwischen Wand und Decke ist uneingeschränkt möglich.

Im Brandfall wirkt das Brandschutzgewebe als feuerfeste Barriere, welche die Fuge zuverlässig abdichtet: Feuer und Rauch können die geschützte Fuge nicht durchdringen. Bei der Auswahl der Wirkstoffe des Brandschutzgewebes wurde darauf geachtet, dass

auch bei extrem hohen Temperaturen keine toxischen Gase freigesetzt werden. PYRODOM®-BWF ist dauerstandfest und wartungsarm. Auf Wunsch kann die Fugenabdeckung auch staubdicht ausgeführt werden – ein entscheidender Vorteil etwa in Kohlekraftwerken oder in anderen Industriebereichen mit starker Staubentwicklung.

Bei den Instandsetzungsarbeiten nach einem Brand genügt es, PYRODOM®-BWF (Typ 1) einseitig auf der betroffenen Wand- oder Deckenseite auszutauschen. Das intakte Material am gegenüberliegenden Ende der Fuge muss nicht gewechselt werden. Natürlich kann PYRODOM®-BWF auch eingesetzt werden, wenn keine Fugenbewegungen zu erwarten sind. Die maximale Fugenbreite beträgt auch hier 200 mm. Alle Brandschutzeigenschaften können ohne Abstriche übertragen werden.



Abgestimmt auf den jeweiligen Anwendungsfall wird PYRODOM®-BWF in verschiedenen Varianten angeboten.

PYRODOM®-BWF Typen 1, 3 und 4:

Bewegungsfugen im Bestand

Mit den PYRODOM®-BWF Typen 1, 3 und 4 lassen sich Fugen im Bestand auf einfache Weise brandschutztechnisch absichern. Der bestehende Inhalt – egal ob es sich dabei um Altmaterial (Styropor, Steinwolle o. ä.) oder Verschmutzungen (Kohlenstaub o. ä.) handelt – muss dabei nicht entfernt werden. Selbst brennbares Material kann in der Fuge erhalten bleiben. Selbstverständlich schützt PYRODOM®-BWF auch Fugen, die völlig leer sind.

PYRODOM®-BWF Typ 2:

Bewegungsfugen in Neubauten

PYRODOM®-BWF Typ 2 eignet sich für Bewegungsfugen in Neubauten mit einer Gesamtbreite ab 70 mm. Gegenüber den Typen 1, 3 und 4 wird hierbei ein vereinfachter Systemaufbau verwendet. Dabei kommt auch leichte Mineralwolle zum Einsatz.

Einsatzgebiete:

- Brandschutzsystem für Bewegungsfugen an massiven Wänden und Decken
- Für Fugenbreiten bis zu 200 mm und Dehnungsbewegungen von zum Beispiel 50 mm (Beweglichkeit in allen drei Achsen)
- Für massive Wände und Decken aus Mauerwerk, Beton oder Porenbeton mit einer Mindestdicke von 150 mm
- Für Neubauten und im Bestand

Systemaufbau:

- Abdeckblech verzinkt oder Edelstahl, ein-, zwei- oder dreiteilig
- Brandschutzgewebe
- Bei Typ 2 zusätzlich Isolierwolle

Dauerhafte Sicherheit:

- Feuerwiderstandsklasse F 120 nach DIN 4102 Teil 2
- Rauch- und staubdicht
- Freie Beweglichkeit der Fuge
- Keine Entstehung toxischer Gase im Brandfall
- Dauerstandfest und dadurch wartungsarm
- Eventuelle Altmaterialien oder Verschmutzungen in der Fuge müssen vor der Montage nicht entfernt werden (Typen 1, 3 und 4)
- Nach einem Brandfall genügt einseitiger Wechsel (Typ 1)

Genehmigungen:

- Siehe Internet: www.guh-group.com



PROJEKTANFRAGE

FAX +49 931 60081-29

Gerne erstellen wir Ihnen ein unverbindliches und individuelles Angebot.
 Bitte senden Sie uns den ausgefüllten Bogen per Fax zurück.

G+H ISOLIERUNG GmbH
 Leuschnerstraße 2
 97084 Würzburg
 Tel.: +49 931 60081-0
 Fax: +49 931 60081-29
 info@guh-group.com
 www.guh-group.com

Angaben zu den bestehenden Fugen

Position der Fugen	Fugenlänge in Metern	Fugenbreite in Millimetern	Bewegung der Fuge in Millimetern

Anschrift

 Firma

 Ansprechpartner

 Straße

 Funktion

 PLZ/Ort

 Telefon

 Telefax

 E-Mail

Bemerkungen
