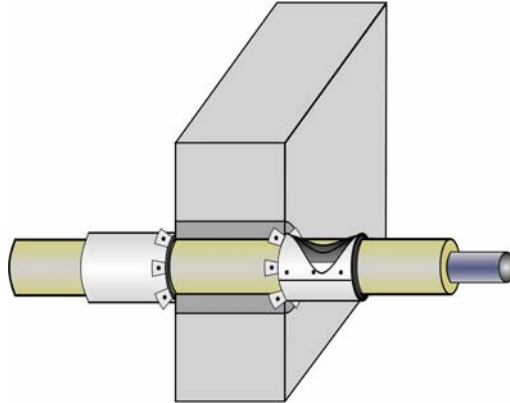


Technische Informationen

Brandschutzsystem für Kälte - und Wärmedämmung

PYROSTAT - UNI RMB – für den nachträglichen Einbau



- Anwendungsmöglichkeiten:
- Synthese- Kautschuk mindestens der Baustoffklasse B2 nach DIN 4102,
 - Mineralfaser mindestens der Baustoffklasse B2 nach DIN 4102,
 - Polyurethan mindestens der Baustoffklasse B2 nach DIN 4102,
 - Schaumglas mindestens der Baustoffklasse A nach DIN 4102,
- Material/ NW/ Dämmdicken:
- Stahl-, Edelstahl-, Gussrohre: $\leq 326,0$
 - Dämmdicken: 6 - 100 mm
 - Kupfer: $\leq 88,9$
 - Dämmdicken: 9 - 100 mm

Achtung!!!

Die Materialien, Rohraußendurchmesser, Rohrwandstärken, und Isolierdicken sind unbedingt dem Allgemeinen bauaufsichtlichen Prüfzeugnis zu entnehmen

- Genehmigungsgrundlage:
- Allgemein bauaufsichtliches Prüfzeugnis Prüfzeugnis Nr: P-3222/9781- MPA BS
 - Allgemein bauaufsichtliche Zulassung Zulassung Nr.: Z- 19.11 – 1439

Diese technische Informationen geben den derzeitigen Stand unseres Wissens und unserer Erfahrung wieder. Änderungen ohne vorherige Benachrichtigung vorbehalten. Verwenden Sie bitte bei den Montagen unbedingt das Allgemeine bauaufsichtliche Prüfzeugnis Nr. P-3222/9781-MPA BS. In Zweifelsfällen setzen Sie sich bitte mit G+H ISOLIERUNG in Verbindung.

G+H ISOLIERUNG GmbH, Leuschner Str. 2, 97084 Würzburg. Tel.: 0931 / 60081 - 0, Fax: -29

Feuerwiderstandsklasse nach DIN 4102 Teil 11:	-	R90
Mindestdicke:	-	Massivwand und -decke \geq 150 mm
Länge/l je Seite:	-	zwischen 150 und 250 mm, Länge der Matte und des Blechzylinders ist abhängig von der NW der Rohrleitung
Bezeichnung der Brandschutzmatte:	-	„Intumeszierende Matte“
Grundgewebe:	-	Glasgewebe ca. 205 g/m ² , unbrennbar
Ausrüstung:	-	Intumeszenzbeschichtung, beidseitig auf Graphitbasis
Flächengewicht:	-	ca. 1200 g/m ²
Dicke:	-	ca. 1,1 mm
Eigenschaften:	-	<ul style="list-style-type: none"> - maschinell gefertigt - kein Abtropfen im Brandfall - Expansionsbeginn bei ca. 200° C - Stabilisierung und Verkrustung des entstehenden Kohlenstoffschaums im Brandfall - flexibel
Blechummantelung:	-	Stahl-, Edelstahlblech, 0,8 mm
Liefergrößen:	-	Breite: 150 mm und 250 mm Länge: 10 m und 25 m
Lagerhaltung und Verarbeitung:		trocken und frostfrei lagern, empfohlene Verarbeitungstemperatur > 15°C
Spez. Systembeschreibung:	☞	Nachträglicher Einbau möglich
	☞	leichte Verarbeitung
	☞	kein Materialwechsel bei Brandwänden
	☞	äußerst geringer Platzbedarf
	☞	sehr wirtschaftliche und einfache Anwendung
	☞	hohe Sicherheit bei Grenzfällen
	☞	einfache Befestigung
	☞	keine Probleme bei schwierigen Geometrien
	☞	Isolierung kann außerhalb der Durchführung (nach dem zylindrischen Stutzen) mit einem Blechmantel versehen werden