

SONEX® W

Schallabsorbierende Wand- und Deckenverkleidung

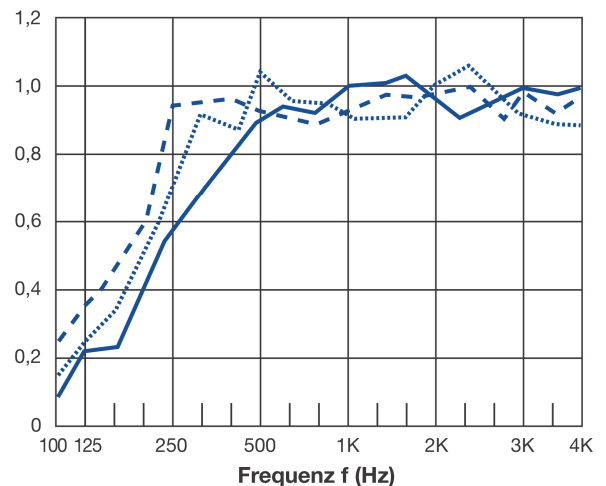
■ Kassettentypen

- Typ L
Verzinktes Stahllochblech.
Füllung aus ISOVER,-
Schallabsorptionsplatten,
oberflächengeschützt durch
schalldurchlässiges Glasfaservlies.
Alle Teile nichtbrennbar (DIN 4102 A2)
- Typ LG
Verzinktes Stahllochgitter
Füllung aus ISOVER-Schallabsorptions-
platten, oberflächengeschützt durch
schalldurchlässiges Glasfaservlies.
Alle Teile nichtbrennbar (DIN 4102 A2)
- Einsatzgebiete:
Zur Raumlärmbekämpfung in allen
Einsatzbereichen, z. B.:
 - Prüfräume
 - Fertigungsbetriebe
 - Tonstudios

■ Kassettenabmessungen

Kassettenbreite: 600 mm
Kassettendicke: 50 mm
Kassettenlänge: 1000 bis 4000 mm
Kassettengewicht: 8,5 kg/m²

■ Schallabsorptionsgrad α_s nach DIN 52212 von SONEX® W



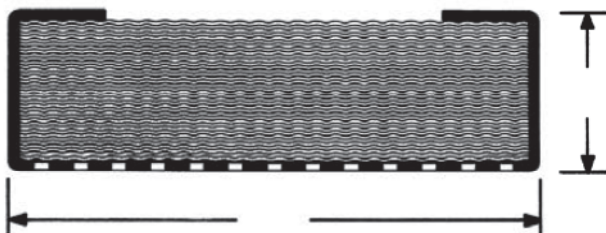
Wandabstand

0 mm —————
100 mm
200 mm - - - - -

Prüfbericht Nr. 9027 vom 22.02.1982,
Müller-BBM
Schalltechnisches Beratungsbüro

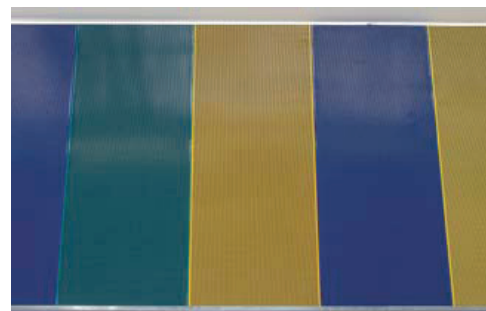
Kassette

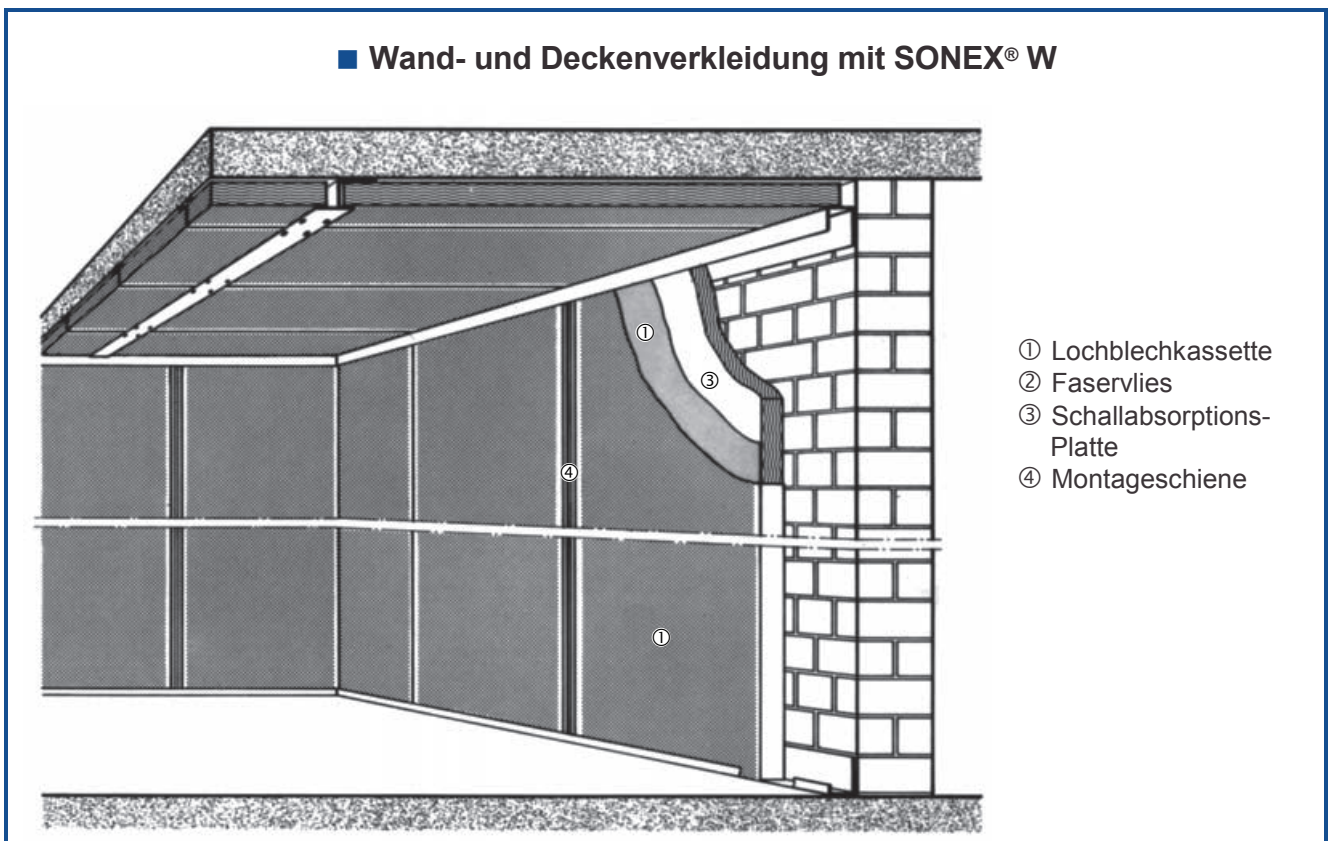
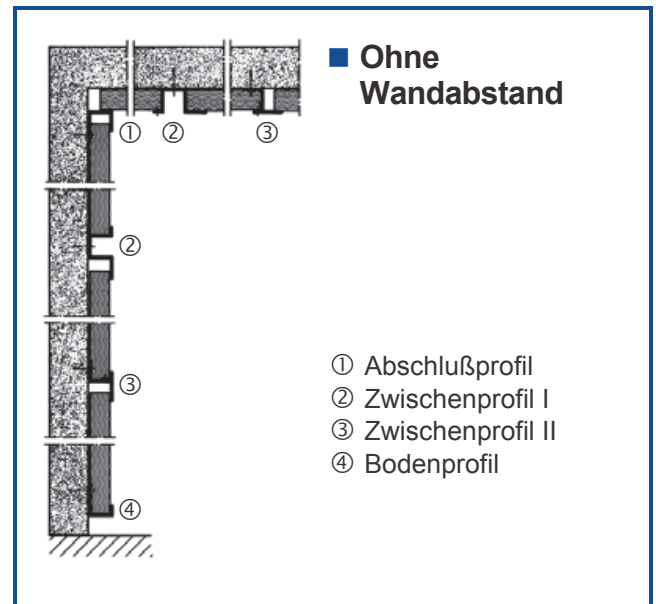
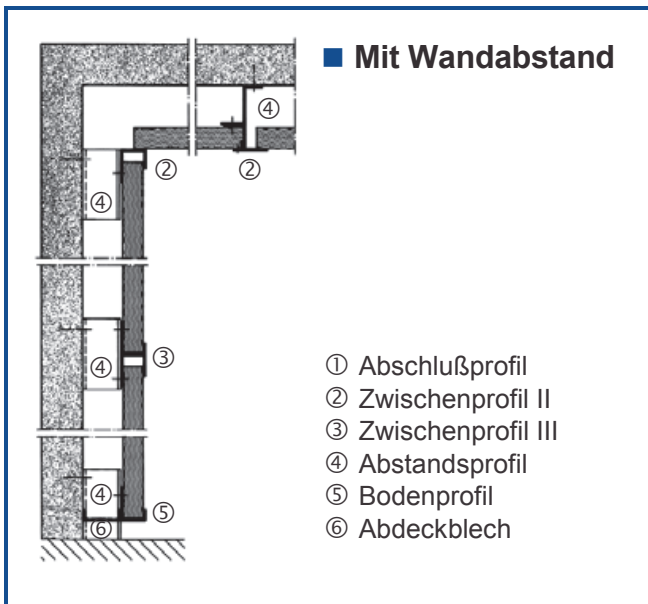
Länge 1000-4000 mm



Montageschiene

(mit eingelegten Kassetten)
Länge 1000-4000 mm





Die Angaben dieser Druckschrift entsprechen dem Stand unseres Wissens und entsprechen dem derzeitigen Stand der technischen Entwicklung. Änderungen bleiben vorbehalten. Gewährleistung nur aufgrund von Einzelverträgen bei Ausführung durch G+H Noise Control