

# U-Bahntunnel Serfaus, Österreich

## Licht am Ende des Tunnels – mit Sicherheit

Um die Brandgefahr im U-Bahntunnel Serfaus zu verringern und mögliche Brände aktiv einzudämmen, installierte G+H Insulation innerhalb kurzer Zeit den Elektro-Installationskanal PYROMENT®-IK90 BD.



### Isolierung

### Brandschutz

### Schallschutz

Im Rahmen der Neu- & Umbaumaßnahmen sowie brandschutztechnischen Erneuerungen haben die Experten von G+H die Kapselung der elektrischen Leitungen im gesamten Bahntunnel der auf Luftkissen schwebenden U-Bahn Serfaus, im Tiroler Skigebiet Serfaus-Fiss-Ladis übernommen. Die Herausforderung: Der Tunnel bietet wenig Platz und es konnte nur nachts nach Betriebsstillstand gearbeitet werden. Gemeinsam mit dem Kunden wurde deshalb eine projektspezifische Sonderlösung ausgearbeitet.

#### KUNDE

Würth Handelsgesellschaft m. b. H.,  
Österreich/Gemeinde Serfaus

Elektrotechnik Plangger, Fiss  
Gemeinde Serfaus

#### PROJEKT

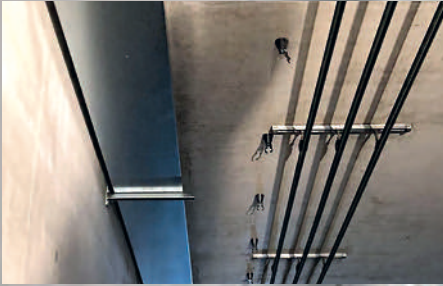
Brandschutz im U-Bahntunnel

#### AUSFÜHRUNGSZEITRAUM

02/2018–04/2018

#### UMFANG

1,4 KILOMETER PYROMENT®-IK90 BD



Die Experten von G+H Insulation übernahmen die brandschutztechnische Kapselung der elektrischen Leitungen im gesamten Tunnel der höchstgelegenen, auf Luftkissen schwebenden U-Bahn Europas in Serfaus, Österreich. Der Kunde entschied sich für den bewährten Elektro-Installationskanal (I-Kanal) PYROMENT®-IK90 BD. Da dieser dünner ist als herkömmliche Systeme, konnte er schneller und einfacher in dem engen Bahntunnel montiert werden.

Hierfür arbeitete G+H eine projekt-spezifische Sonderlösung aus – passend zu den Montagesequenzen gab es Teillieferungen, die nach und nach an den Leitungen angebracht wurden. Rund 1,4 Kilometer der innovativen Technologie wurden abends nach Bahnstillstand installiert. Der I-Kanal ist mit einem Dämmschichtbildner überzogen – im Falle eines Brands schäumt dieser sofort auf und verhindert eine Brandweiterleitung innerhalb der Kanäle.



## AUFGABE

- Brandschutzsicherung der elektrischen Leitungen
- Bewältigung der Aufgabe in kurzem Zeitintervall
- schnelle Installation trotz Platzmangel

## LÖSUNG

- projektspezifische Sonderanfertigung des innovativen PYROMENT®-IK90 BD
- Teillieferungen passend zu Montagesequenzen
- Montage nur in Stillstandsphasen der Bahn, abends und nachts

## VORTEILE

- einfachere und schnellere Montage als bei herkömmlichen Systemen
- Vorliegen eines europäischen Verwendbarkeitsnachweises (ETA)
- sicherer und wartungsfreundlicher I-Kanal